

Tonelli
design

2009

Fittipaldi

design 2009
Giovanni T. Garattoni
P. 74



Fittipaldi

design 2009
Giovanni T. Garattoni
P. 75



Miles

design 2007
Giulio Mancini
P. 19



Strata

design 2009
Karim Rashid
P. 30



Strata

design 2009
Karim Rashid
P. 32



Tavolante

design 2009
Marco Gaudenzi
P. 22



Novità 2009

Autostima

design 2009
Giovanni T. Garattoni
P. 77



Autostima

design 2009
Giovanni T. Garattoni
P. 76



Kat

design 2008
Karim Rashid
P. 37



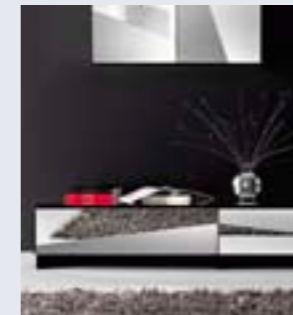
Psiche

design 2008/2009
Giovanni T. Garattoni
P. 115



Psiche

design 2008/2009
Giovanni T. Garattoni
P. 110



Psiche

design 2008/2009
Giovanni T. Garattoni
P. 110



News 2009



Tonellidesign produce complementi d'arredo in vetro saldato, utilizzando lastre di vetro di forte spessore. Una lavorazione che richiede estrema precisione e che permette di ottenere strutture molto resistenti, soprattutto nelle giunture, che grazie a particolari collanti rimangono completamente trasparenti. Da sempre, attraverso la ricerca, Tonelli sviluppa i suoi progetti avvalendosi di designer di fama internazionale, con un approccio che si basa sul rispetto di uno dei materiali più antichi e più nobili della storia dell'uomo, capace di mantenere inalterata nel tempo la magia della sua perfezione.

Tonellidesign produces furniture accessories in soldered glass of a high thickness. A working process that needs high precision to obtain strong structures even on different bevels that, thanks to special glues, are completely transparent. Since always, through research, Tonelli together with famous designers, develops the projects on the base of the respect of one of the most ancient and noble material known to man, which over the years has kept the magic of its perfection, unchanged.

Adriano Design



Maurizio Castelvetro



Giovanni T. Garattoni



Isao Hosoe



Karim Rashid



Kaori Shiina



Bartoli Design



Paolo Icaro Chissotti



Marco Gaudenzi



Giulio Mancini



Denis Santachiara



**Hermian Sneyders
De Vogel**



Fabio Bortolani



D'Urbino - Lomazzi



Gonzo - Vicari



Emilio Nanni



Luigi Serafini





Tavolante

design 2009
Marco Gaudenzi

*Magicamente sospeso il piano
in rovere massello naturale
sorretto e attraversato da due
lastre di vetro verticali.*

*Magically suspended
the top in solid natural oak,
sustained and crossed
by two vertical glass panels.*

180 x 120 x h 75 cm





Miles

design 2007
Giulio Mancini

*Il piano in vetro poggia
su 4 supporti che lo sollevano
dalla struttura in metallo
verniciato o cromato.*

*The glass table top is placed
on 4 supports that lift the top
from the lacquered or chrome
plated metal basement*

245 x 90 x h 74 cm
225 x 90 x h 74 cm



Strata

design 2009
Karim Rashid

*Scrivania in vetro trasparente,
con schienale fumé, adatta
per home-office grazie
al piano estraibile in legno
laccato bianco.*

*Desk in transparent glass, back
in smoked glass, fit for home-
office thanks to the pull-out
shelf in white lacquered wood.*

120 x 60 x h 80 cm



Strata

design 2009
Karim Rashid

Nella versione con specchiera la scrivania si trasforma in elegante pettineuse, con piano estraibile in legno laccato bianco.

In the mirrored version the desk becomes an elegant dressing table, with pull out shelf in white lacquered wood.

120 x 60 x h 140 cm



Kat

design 2008
Karim Rashid

Tre piani che sembrano attraversarsi l'un l'altro, formano il volume di questo tavolo basso composto da tre diverse finiture: vetro fumé, acidato e trasparente. Piano disponibile in due misure.

Three glass plates that seem to cross each other form this low table made of three different kinds of glass: smoked, frosted and transparent glass. Top available in two sizes.

88 x 63 x h 36 cm
131 x 74 x h 36 cm





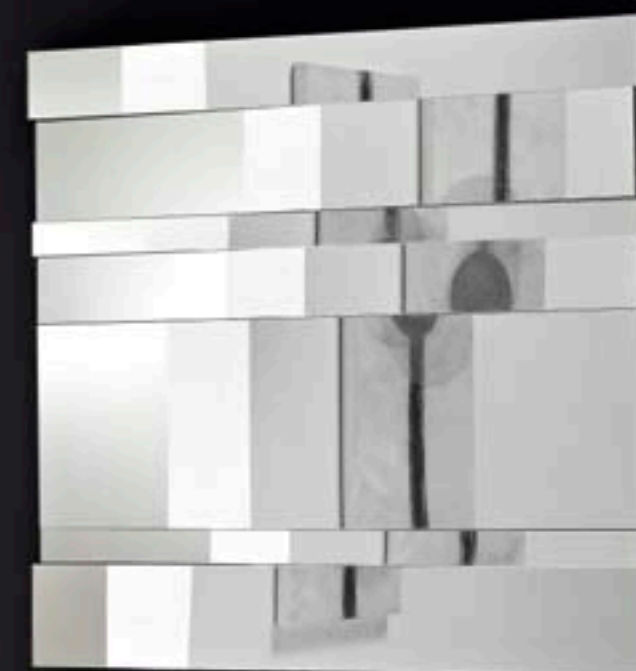
Fittipaldi

design 2009
Giovanni T. Garattoni

*L'alternanza delle fasce
specchianti inclinate
e modulabili esprimono
il senso dinamico dello spazio*

*The alternating inclined
and possibly modulating
mirror strips express
the dynamic sense of space.*

90 x 180 cm
90 x 90 cm



Autostima

design 2009
Giovanni T. Garattoni

*Grandi superfici specchianti
a inclinazione alternata
donano alla funzionalità
un nuovo senso estetico.*

*Big mirror surfaces
at alternate inclination
give the functionality
a new esthetic sense.*

98 x 98 cm
98 x 195 cm



Psiche

design 2008/2009
Giovanni T. Garattoni

Mobili contenitori modulari con ante a 2 o 3 cassettoni larghi un metro. Finiture disponibili: a specchio, in vetro laccato bianco e a specchio dorato.

Modular case furniture with doors, base with 2 or 3 big drawers one meter large. Possible finishings: mirror, white lacquered glass, golden mirror.

Comp. 300 x 70 x h 233 cm
pensile - wall cupboard
100 x 25 x h 100 cm
mensola - shelf
98 x 25 x h 4 cm
base - base
300 x 70 x h 33 cm





Psiche

design 2008/2009
Giovanni T. Garattoni

L'effetto specchiante è totale grazie al rivestimento a specchi concavi e convessi.

The mirroring effect is complete thanks to the covering with concave and convex mirrors.

pensile - wall cupboard
100 x 25 x h 100 cm
mensola - shelf
98 x 25 x h 4 cm
base - base
300 x 70 x h 33 cm
Comp. 300 x 70 x h 233 cm



Psiche

design 2008/2009
Giovanni T. Garattoni

Mobile contenitore che riflette l'ambiente che lo ospita, grazie alle ante, al top ed ai fianchi che sono realizzati con pannelli concavi e convessi e rivestiti in vetro a scelta specchiato, specchiato oro o laccato bianco. Si sviluppa sul modulo quadrato del 50x50 cm, in versione bassa o alta.

Sideboard that reflects the surrounding, thanks to its doors, top and sides produced with concave and convex panels covered with mirror, gold mirror or white lacquered glass. It develops from a square module of 50x50cm, in low or high version.

107 x 54 x h 124 cm
107 x 54 x h 104 cm



Psiche

design 2008/2009
Giovanni T. Garattoni

Il vano centrale in vetro trasparente consente di avere un appoggio ed una zona di contenimento a vista, con ripiano in vetro.

The central open space in transparent glass permits to have an open point of support and space at sight, with glass shelf.

207 x 54 x h 74 cm



Psiche

design 2008/2009
Giovanni T. Garattoni

Sia la versione bassa che la versione alta sono disponibili con 4 quattro gambe o senza, per fissare il mobile a muro.

The low version so as the high one are available with 4 legs or without, in order to fix the unit to the wall.

207 x 54 x h 54 cm



Tonelli design

TD srl

Via Guido Rossa 15/17
Talacchio di Colbordolo
61022 Pesaro (PU) Italy
ph. +39 0721 481172
fax +39 0721 481291
www.tonellidesign.it
info@tonellidesign.it

Export department:
export@tonellidesign.it

Catalogo - Catalogue

AD **Studio Sancisi**
design

Sancisi - Testasecca

fotografie - photographs

Studio Photograph

Studio Leon

Studio Pelicula

Mauro Tamburini

Emilio Tremolada

Studio 33

fotolito - photolithographs

Olimpia

stampa - printed by

SAT Pesaro